



El ambiente
es de todos

Minambiente

BOLETÍN HIDROMETEOROLÓGICO DE LA MOJANA

San Marcos, Sucre 04 de septiembre de 2020

Hora de la actualización: 12:00 HLC

BOLETÍN No: 157

CONTENIDO

1. CONDICIONES METEOROLÓGICAS

1.1 CONDICIONES METEOROLÓGICAS PRECEDENTES

1.2 CONDICIONES METEOROLÓGICAS ACTUALES

1.3 PRONÓSTICO METEOROLÓGICO DIARIO

2. CONDICIONES HIDROLÓGICAS

2.1 CONDICIONES HIDROLÓGICAS ANTECEDENTES

2.2 CONDICIONES HIDROLÓGICAS ACTUALES

2.2.1 SUBZONA HIDROGRÁFICA DEL RÍO SAN JORGE - CUENCA ALTA

2.2.2 SUBZONA HIDROGRÁFICA DEL RÍO SAN JORGE - CUENCA BAJA

2.2.3 SUBZONA HIDROGRÁFICA DEL RÍO NECHÍ - CUENCA BAJA

2.2.4 DIRECTOS AL BAJO CAUCA - CIÉNAGA LA RAYA ENTRE EL RÍO NECHÍ Y EL BRAZO DE LOBA

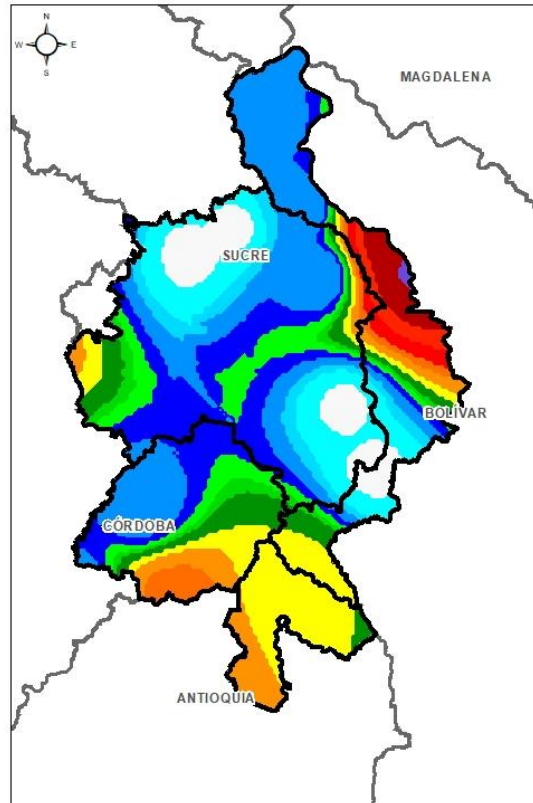
2.2.5 DIRECTOS AL CAUCA ENTRE PTO. VALDIVIA Y RÍO NECHÍ

2.2.6 DIRECTOS AL BAJO MAGDALENA ENTRE EL BANCO Y EL PLATO

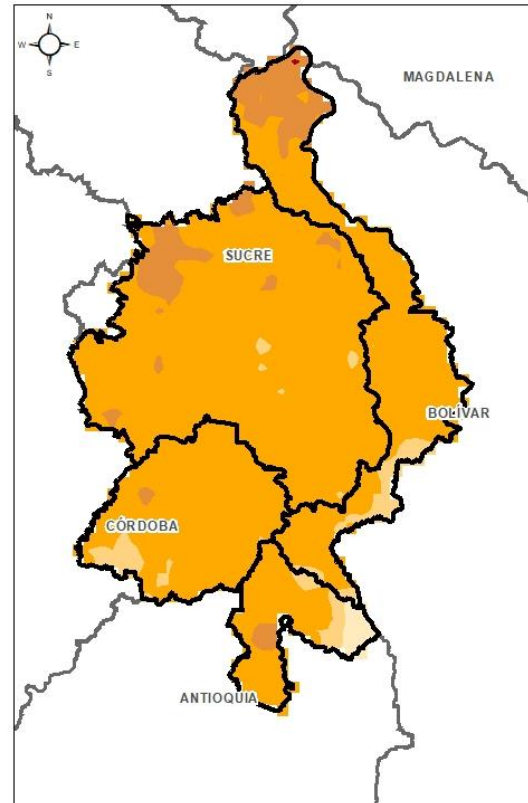
El Centro Regional de Pronóstico y Alertas Tempranas de la Mojana - CRPA La Mojana, busca fortalecer el sistema de alertas tempranas a través de un continuo monitoreo de las condiciones hidrometeorológicas, la generación de pronósticos meteorológicos y la difusión de alertas para la comunidad y los diferentes sectores productivos de la región.

Esta iniciativa hace parte de los proyectos "Reducción del riesgo y la vulnerabilidad frente al cambio climático en la región de La Depresión Momposina", financiado por el *Adaptation Fund* y "*Mojana, clima y vida*", financiado por el Fondo Verde del Clima, implementados por el Ministerio de Ambiente, el Fondo de Adaptación y el PNUD, en alianza con CORPOMOJANA e IDEAM.

1.1 CONDICIONES METEOROLÓGICAS ANTECEDENTES

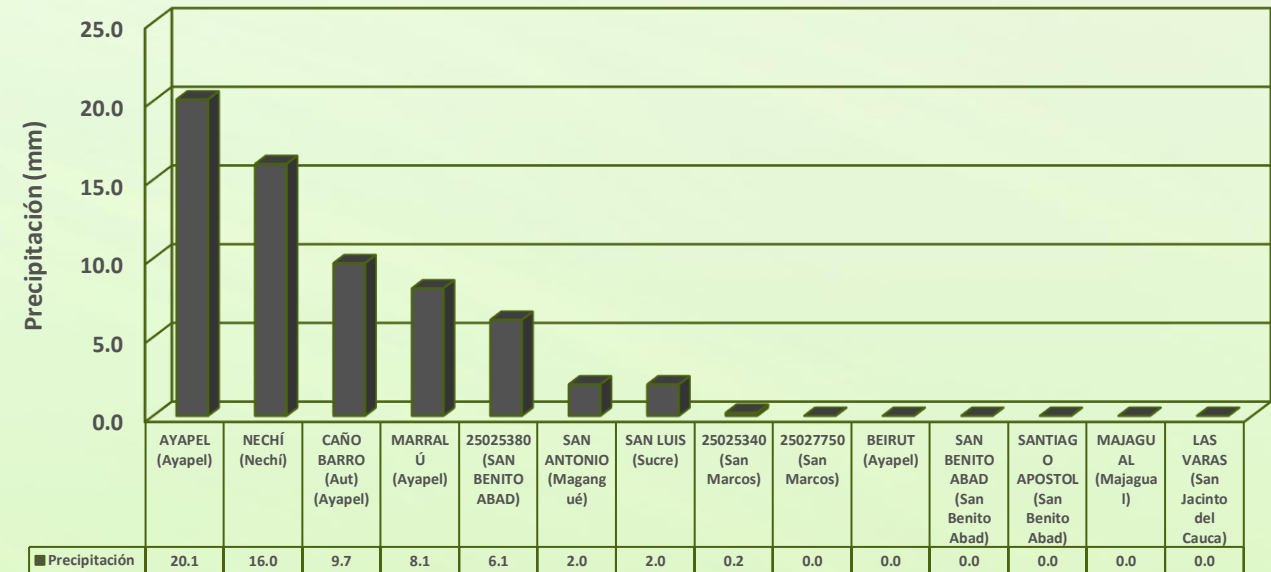


Precipitación acumulada
03/09/2020 (07:00) - 04/09/2020 (07:00).
Fuente: IDEAM



Temperatura superficial máxima por
estimación Satelital 03/09/2020
Fuente: IDEAM

Lluvia Registrada el 03 de septiembre de 2020



RESUMEN DE CONDICIONES DEL DÍA 03 DE SEPTIEMBRE

Precipitación: Durante la tarde del 03 de septiembre prevaleció cielo parcialmente nublado, con algunas lluvias al final de la jornada al sur del territorio. Luego, en horas de la noche del 03 y en la madrugada del 04 de septiembre, se incrementó la nubosidad gran parte de la región, dejando lluvias aisladas, algunas acompañadas de descargas eléctricas. La estación con mayor registro fue Ayapel con 20,1 mm.

Temperatura: Se registró una temperatura máxima de 33,9°C a las 16:00 horas del día de ayer 03 de septiembre en el municipio Ayapel y una mínima de 22,6°C en la madrugada de hoy 04 de septiembre, en el municipio San Marcos.

1.2 CONDICIONES METEOROLÓGICAS ACTUALES

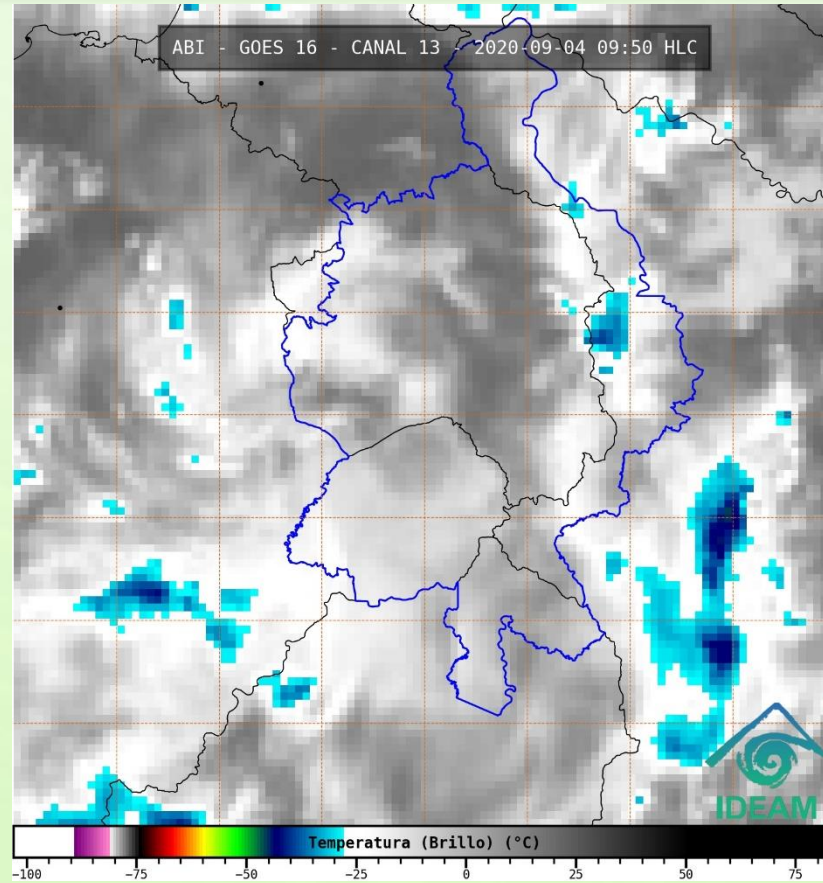


Imagen de satélite IR 09:30 HLC
Fuente: IDEAM

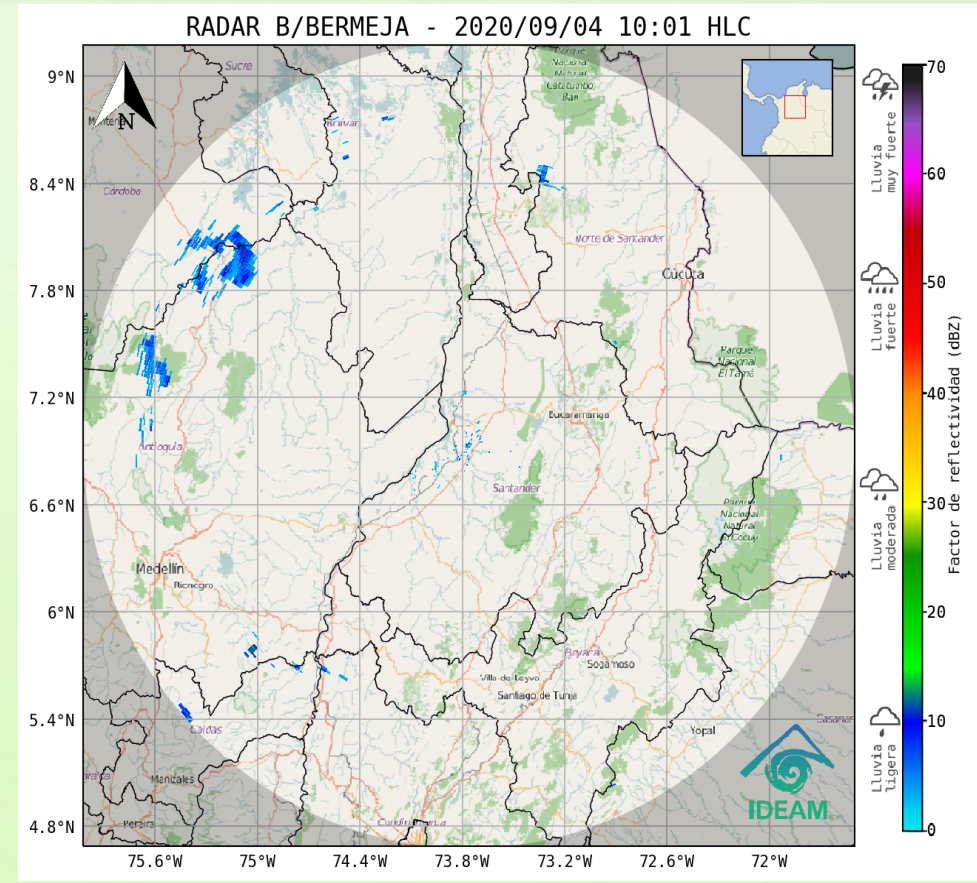
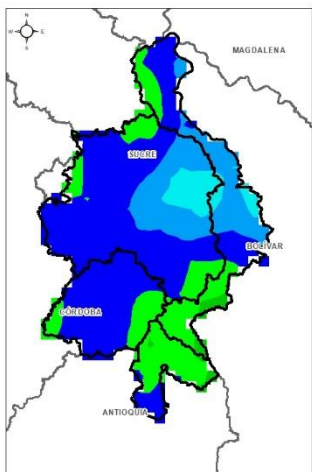


Imagen de radar 09:46 HLC
Fuente: IDEAM

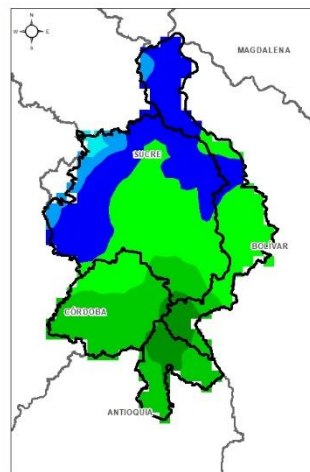
Actualmente condición de cielo entre nublado a parcialmente nublado en toda la región, sin lluvias.



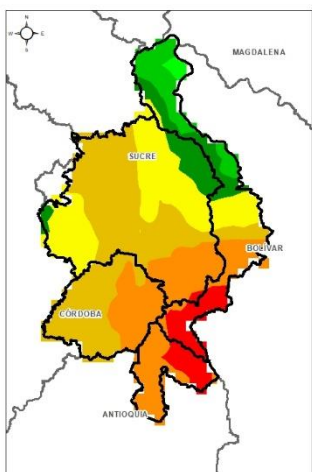
PRONÓSTICO METEOROLÓGICO



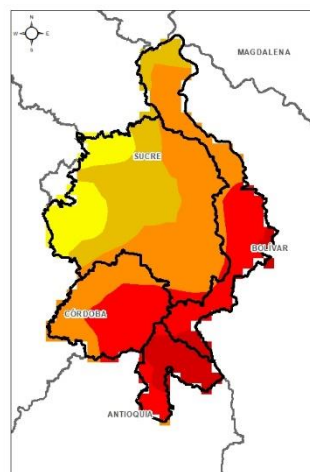
TARDE DEL 04 DE SEPTIEMBRE



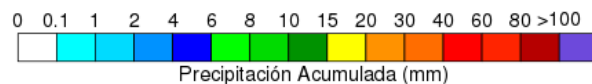
NOCHE DEL 04 DE SEPTIEMBRE



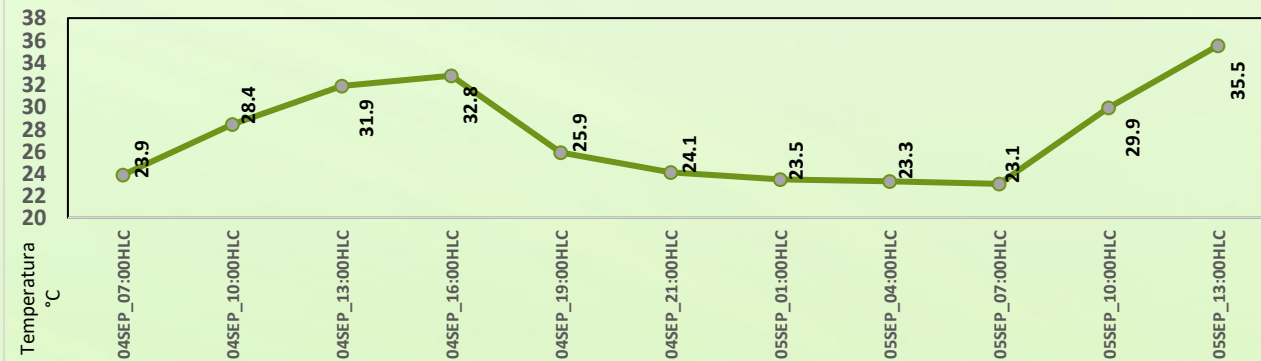
ACUMULADO DEL 04 AL 05 DE SEPTIEMBRE



ACUMULADO DEL 05 AL 06 DE SEPTIEMBRE



Día	Jornada	Temperatura Máxima	Nubosidad	Tipo de Precipitación	Probabilidad de lluvia(%)
VIERNES 04 DE SEPTIEMBRE	Tarde	34°C	Parcialmente Nublado	Lluvias dispersas	60%
	Noche	25°C	Nublado	Lluvias aisladas	90%



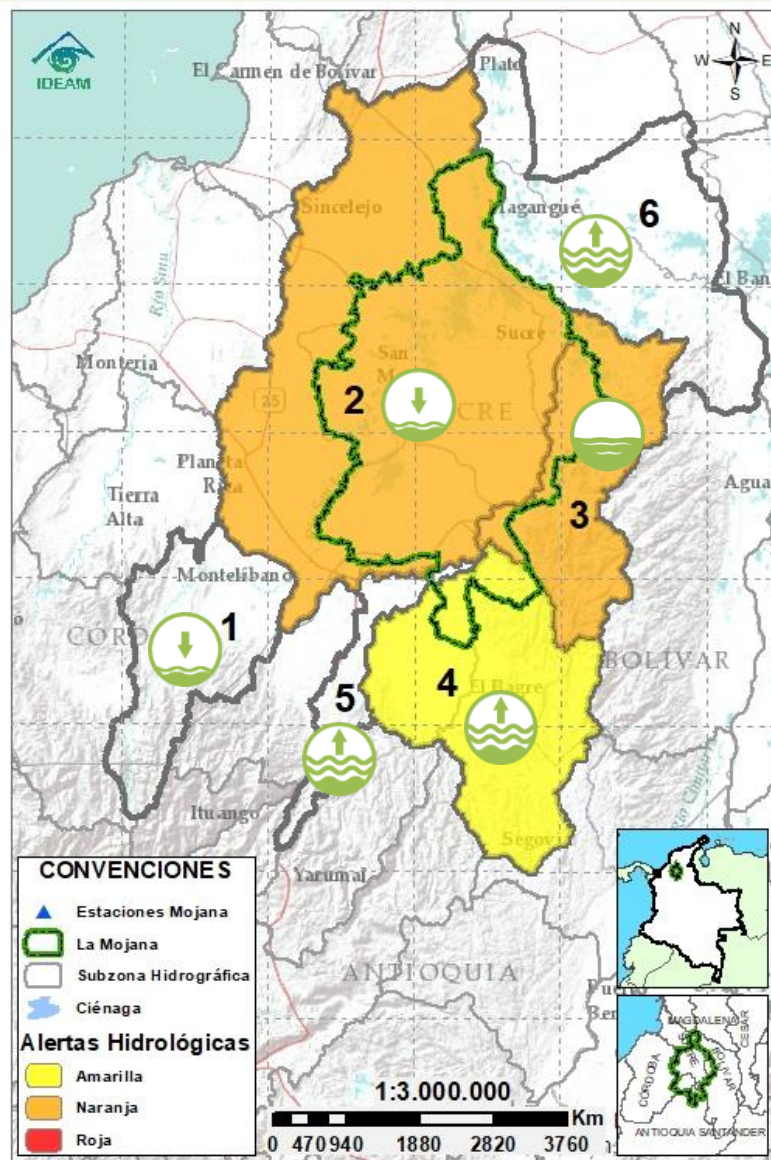
Pronóstico de temperaturas medias para los próximos 03 días; Fuente IDEAM

PRONÓSTICO PARA EL VIERNES 04 DE SEPTIEMBRE Y FIN DE SEMANA

Precipitación: Para la tarde de hoy se espera cielo parcialmente nublado, con posibilidad de lluvias hacia los municipios Achí, San Jacinto del Cauca, Nechí y Ayapel. Luego en horas de la noche y madrugada, se espera incremento de la nubosidad, con posibilidad de lluvias aisladas, con especial atención hacia los municipios San Marcos, Majagual, Guaranda, Sucre, Magangué, Achí, San Jacinto del Cauca, Nechí y Ayapel. Durante el fin de semana se esperan lluvias, principalmente en horas de la noche y madrugada, en gran parte del territorio mojanero.

Temperatura: Las temperaturas máximas oscilarán entre los 31°C y 34°C y las mínimas entre los 22°C y 25°C. Las sensaciones térmicas máximas para los siguientes dos días oscilarán entre los 34°C y 36°C.

2.1 CONDICIONES HIDROLÓGICAS ANTECEDENTES



Condiciones hidrológicas antecedentes para el 03/09/2020

CONVENCIONES DE TERMINOS HIDROLÓGICOS

	Lluvias	Lluvias antecedentes intensas o continuas y/o pronóstico de las mismas, las cuales pueden generar crecientes súbitas en los ríos principales y sus afluentes.
	Descenso	Condición de disminución de niveles.
	Ascenso	Condición de aumento de niveles.
	Creciente súbita	Fenómeno natural que se presenta en los ríos de montaña como consecuencia de la ocurrencia de lluvias intensas o torrenciales en zonas de alta pendiente del cauce principal y sus afluentes.
	Tránsito de crecientes	Es el desplazamiento de una onda de crecienta de aguas arriba hacia aguas abajo de la corriente.
	Creciente por desembalse	Proceso de tránsito del flujo de agua por descarga controlada desde un embalse.
	Inundación	Aumento en los niveles y/o caudales de los cuerpos de agua que superan la capacidad máxima de transporte o modificación de la sección transversal que la reduce, ocasionando el desbordamiento e inundación de sus zonas aledañas.
	Niveles estables	No se presentan fluctuaciones considerables de nivel del cuerpo de agua.



Alerta ROJA

PARA TOMAR ACCIÓN Advierte a los sistemas de prevención y atención de desastres sobre la amenaza que puede ocasionar un fenómeno con efectos adversos sobre la población, el cual requiere la atención inmediata por parte de la población y de los cuerpos de atención y socorro. Se emite una alerta sólo cuando la identificación de un evento extraordinario indique la probabilidad de amenaza inminente y cuando la gravedad del fenómeno implique la movilización de personas y equipos, interrumpiendo el normal desarrollo de sus actividades cotidianas.



Alerta NARANJA

PARA PREPARARSE Indica la presencia de un fenómeno. No implica amenaza inmediata y como tanto es catalogado como un mensaje para informarse y prepararse. El aviso implica vigilancia continua ya que las condiciones son propicias para el desarrollo de un fenómeno, sin que se requiera permanecer alerta.



Alerta AMARILLA

PARA INFORMARSE Es un mensaje oficial por el cual se difunde información. Por lo regular se refiere a eventos observados, registrados o registrados y puede contener algunos elementos de pronóstico a manera de orientación. Por sus características pretéritas y futuras difiere del aviso y de la alerta, y por lo general no está encaminado a alertar sino a informar.

SIN ALERTA La información que se suministra se encuentra fuera de los umbrales de alerta.

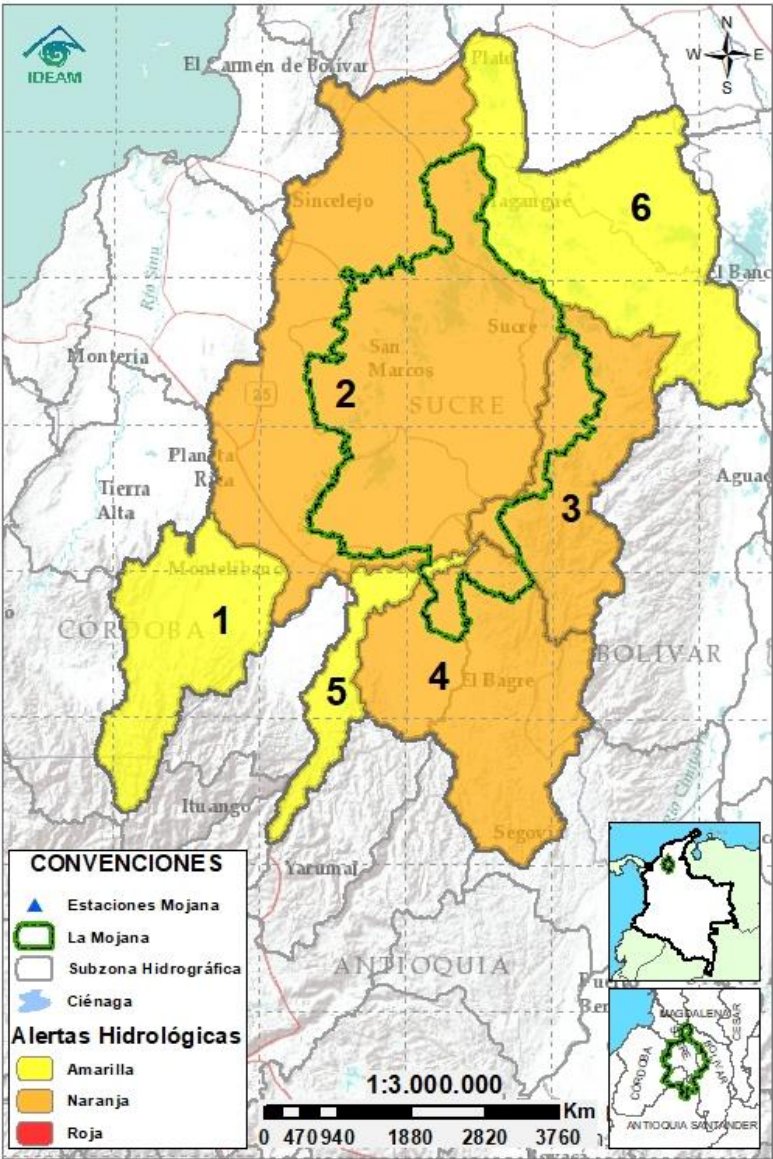
2.2 CONDICIONES HIDROLÓGICAS ACTUALES



Descripción condiciones hidrológicas: alerta amarilla el Alto San Jorge, tras los incrementos registrados en los ríos Uré y San Pedro. Permanece en alerta naranja el Bajo San Jorge, por altos niveles en el cauce principal y en el sistema cenagoso y de caños. Para el fin de semana se prevé que la condición de ascenso gradual de caños y ciénagas se mantenga. En el río Cauca, se tiene en alerta amarilla Directos al Cauca entre Pto Valdivia y río Nechí, mientras que en el Bajo Cauca, en el tramo comprendido entre el río Nechí y el Brazo de Loba, se mantiene la alerta naranja. En el Bajo Nechí y sus aportantes los niveles continúan aumentando, por lo que se tiene en alerta naranja. Para el fin de semana, no se descartan ascensos de los ríos Cauca, Nechí y San Jorge, especialmente en horas de la noche y madrugada.

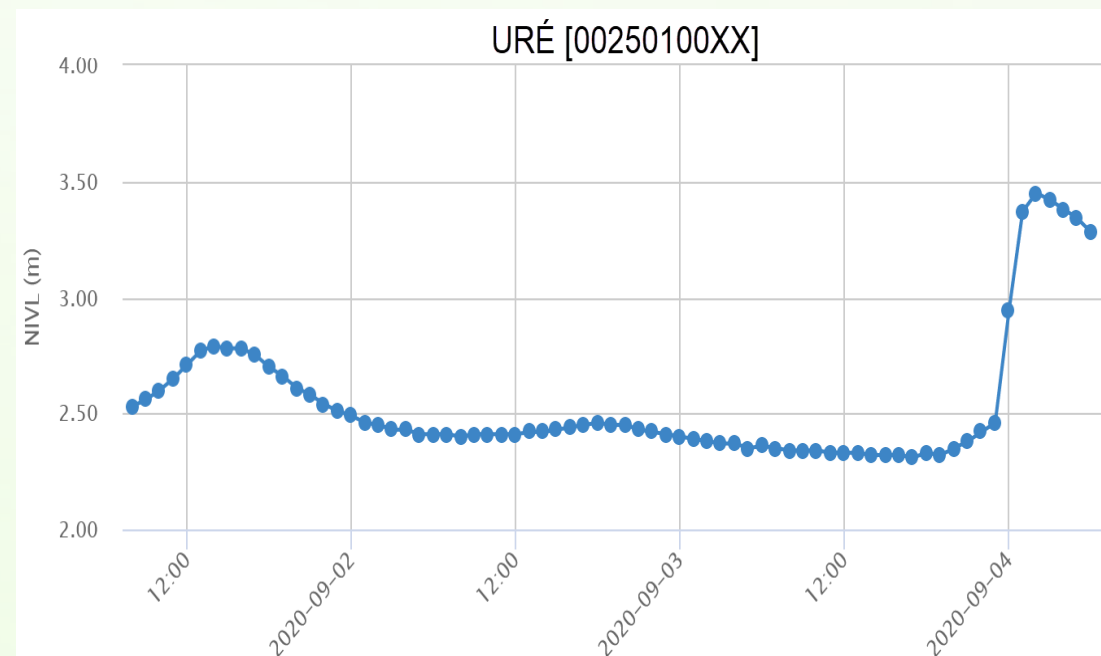
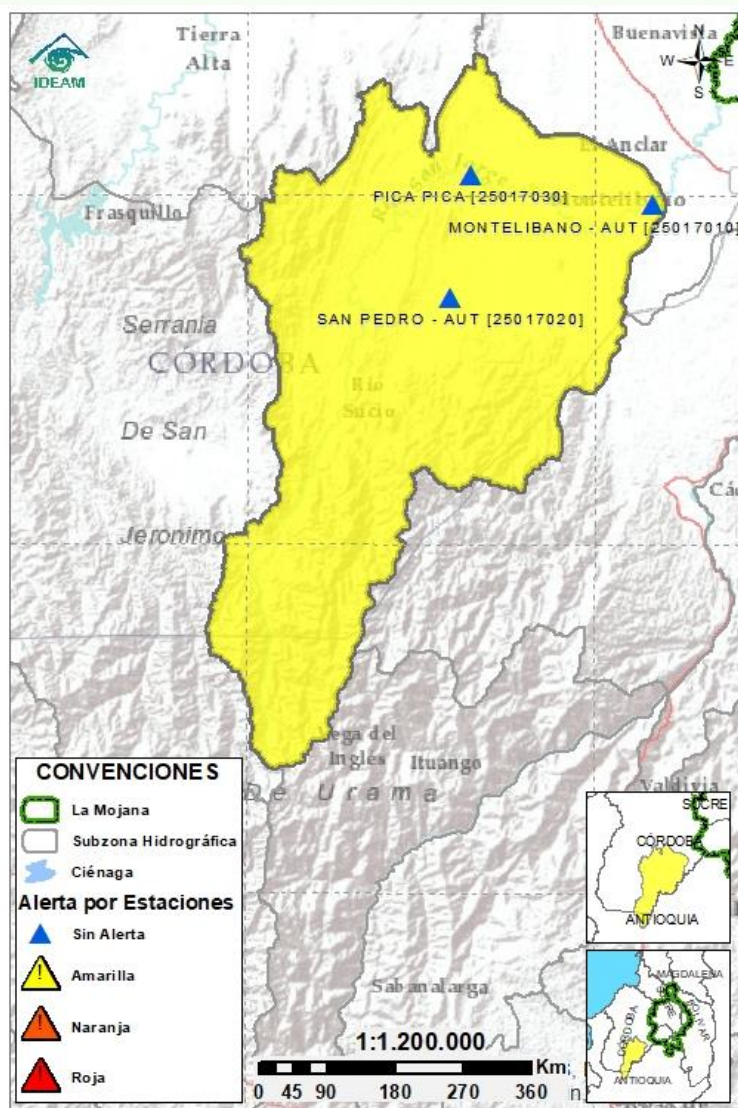
Alerta	Zona Hidrográfica	Subzona o Cuenca Hidrográfica	Condición predominante	Descripción de la alerta hidrológica
	1 Bajo Magdalena-Cauca - San Jorge	Alto San Jorge	Niveles en descenso	Niveles en descenso en el río San Jorge y sus aportantes, ríos San Pedro y Uré, tras los incrementos registrados en horas de la noche y madrugada. Para el fin de semana no se descartan ascensos especialmente en horas de la noche y madrugada.
	2 Bajo Magdalena-Cauca - San Jorge	Bajo San Jorge	Niveles en descenso	Niveles en descenso en el río San Jorge, condición que se prevé persista para las próximas horas. El sistema cenagoso y de caños de Ayapel, San Marcos, Caimito, Majagual, San Benito Abad y Sucre continúa en ascenso gradual. Especial atención a los niveles en la ciénaga de San Marcos.
	3 Bajo Magdalena-Cauca - San Jorge	Directos al Bajo Cauca-ciénaga La Raya entre el río Nechí y Brazo de Loba	Niveles en ascenso	Niveles en ascenso en el río Cauca a la altura de Nechí, San Jacinto del Cauca, Guaranda, Achí y Pinillos, condición predominante para las próximas horas. Probabilidad de incrementos en horas de la noche y madrugada, condición que se extendería durante el fin de semana.
	4 Nechí	Bajo Nechí y Directos al Bajo Nechí	Niveles en ascenso	Niveles en ascenso en el río Nechí y sus aportantes, condición que se prevé persista para las próximas horas, condición igualmente probable para el fin de semana, Especial atención en el municipio de Nechí.
	5 Cauca	Directos al Cauca entre Pto. Valdivia y río Nechí	Niveles estables	Niveles estables en el río Cauca entre Valdivia, Cáceres, Caucasia y Nechí. No se descartan incrementos durante el fin de semana.
	6 Bajo Magdalena	Directos Bajo Magdalena entre El Banco y Plato	Niveles en ascenso	Niveles en ascenso en el río Magdalena, Brazo de Loba (entre El Banco y Pinillos) y Brazo de Mompós (entre Guamal y Santa Bárbara de Pinto), condición que se mantendrá durante las próximas horas y el fin de semana. Especial atención en el municipio de El Banco.

Nota 1: Las alertas hidrológicas pueden ser corregidas y/o actualizadas en el futuro. No representa una certificación oficial del IDEAM.
Nota 2: Es probable que los eventos hidrológicos reportados en las alertas emitidas no se estén presentando sobre los ríos principales sino sobre sus afluentes.
Nota 3: El IDEAM recomienda a la población ribereña estar muy atenta al comportamiento de los niveles de los ríos y atender las recomendaciones que la Unidad Nacional de Gestión del Riesgo de Desastres (UNGRD) emita para la implementación de medidas de contingencia ante posibles afectaciones por desbordamientos e inundaciones.



Condiciones hidrológicas actuales para el 04/09/2020

2.2.1 SUBZONA HIDROGRÁFICA DEL RÍO SAN JORGE CUENCA ALTA



Subzona
hidrográfica

Alerta

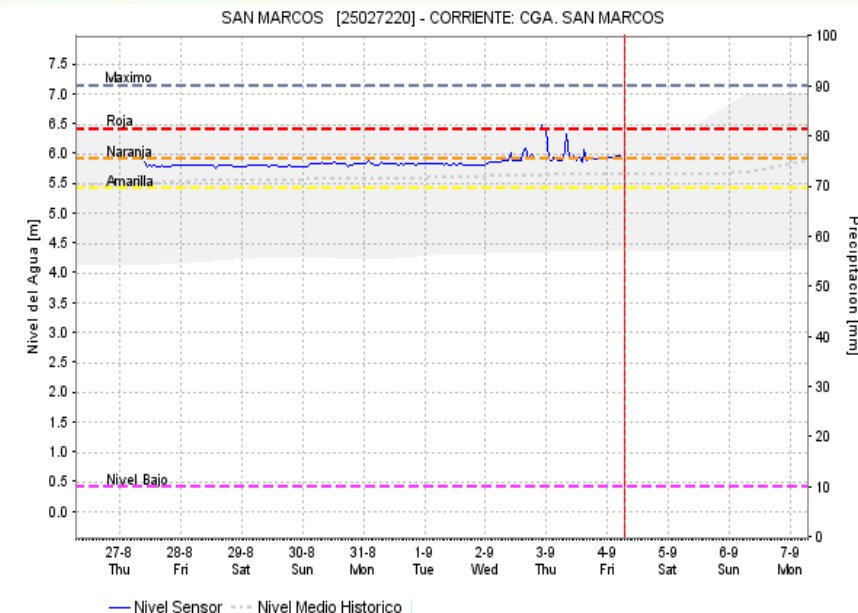
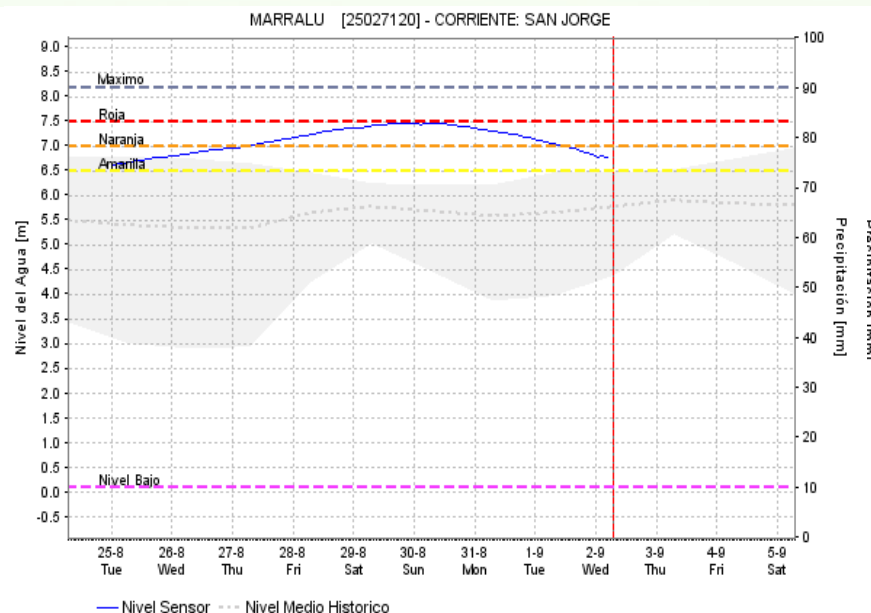
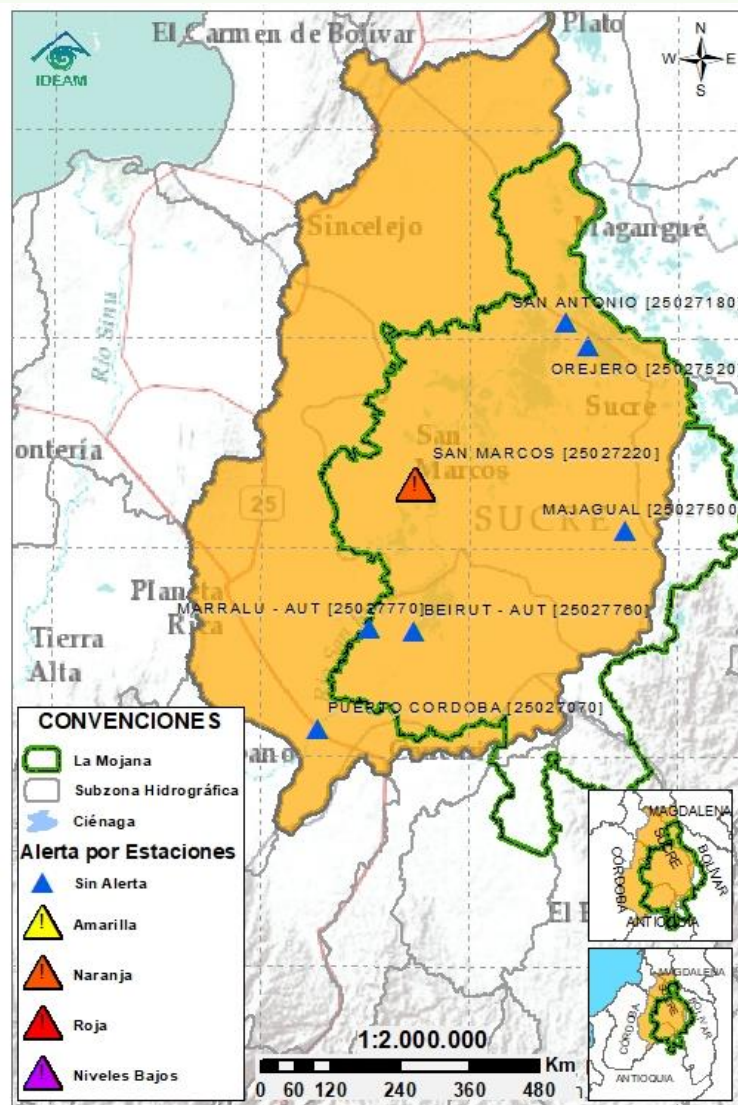
Descripción

Cuenca alta
del río San
Jorge



Niveles en descenso en el río San Jorge y en sus tributarios los ríos San Pedro y Uré, aportantes del San Jorge (municipios de Puerto Libertador y San José de Uré, respectivamente), tras los incrementos registrados en horas de la noche y madrugada, se prevé que dicha condición persista para las próximas horas; no obstante, se advierte sobre la probabilidad de incrementos en horas de la noche y madrugada, condición que se extendería a lo largo del fin de semana.

2.2.2 SUBZONA HIDROGRÁFICA DEL RÍO SAN JORGE CUENCA BAJA



Subzona
hidrográfica

Alerta

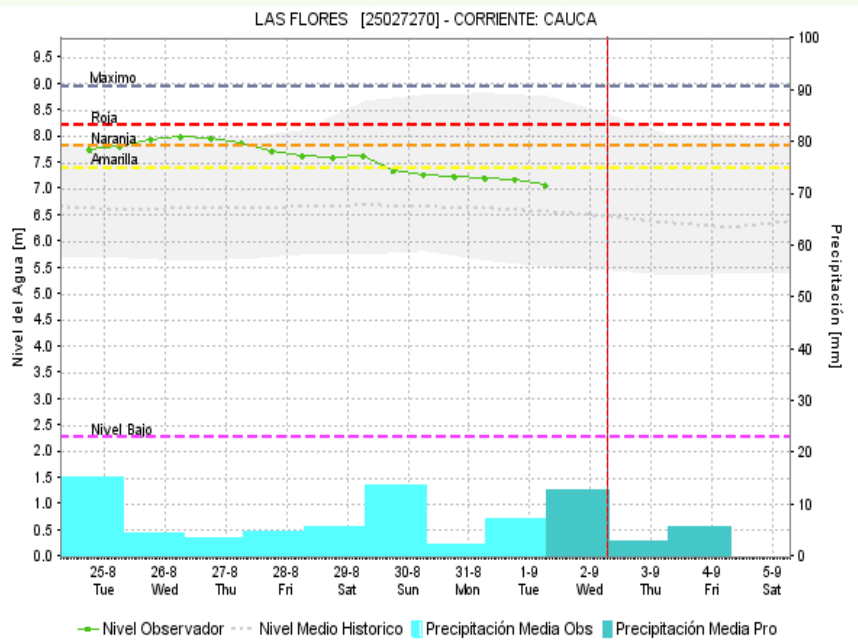
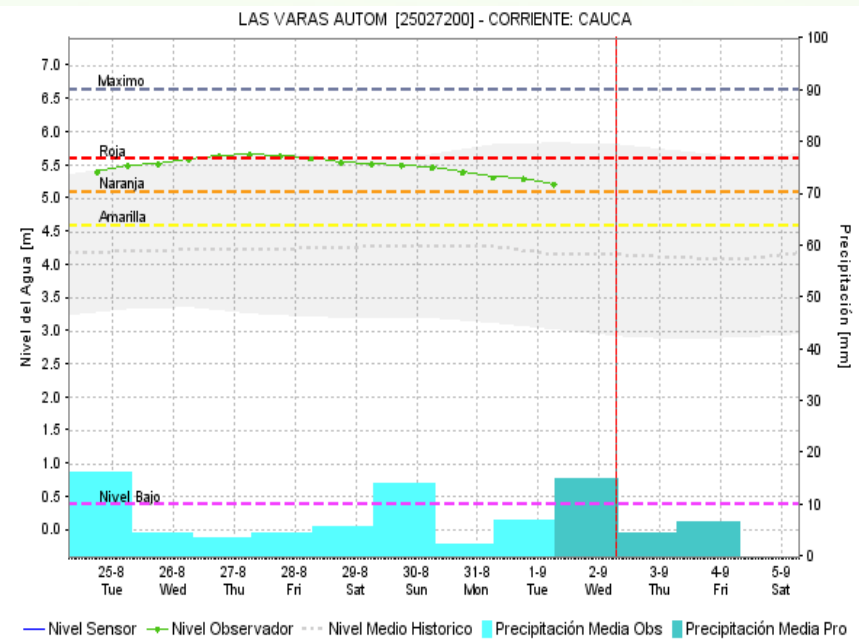
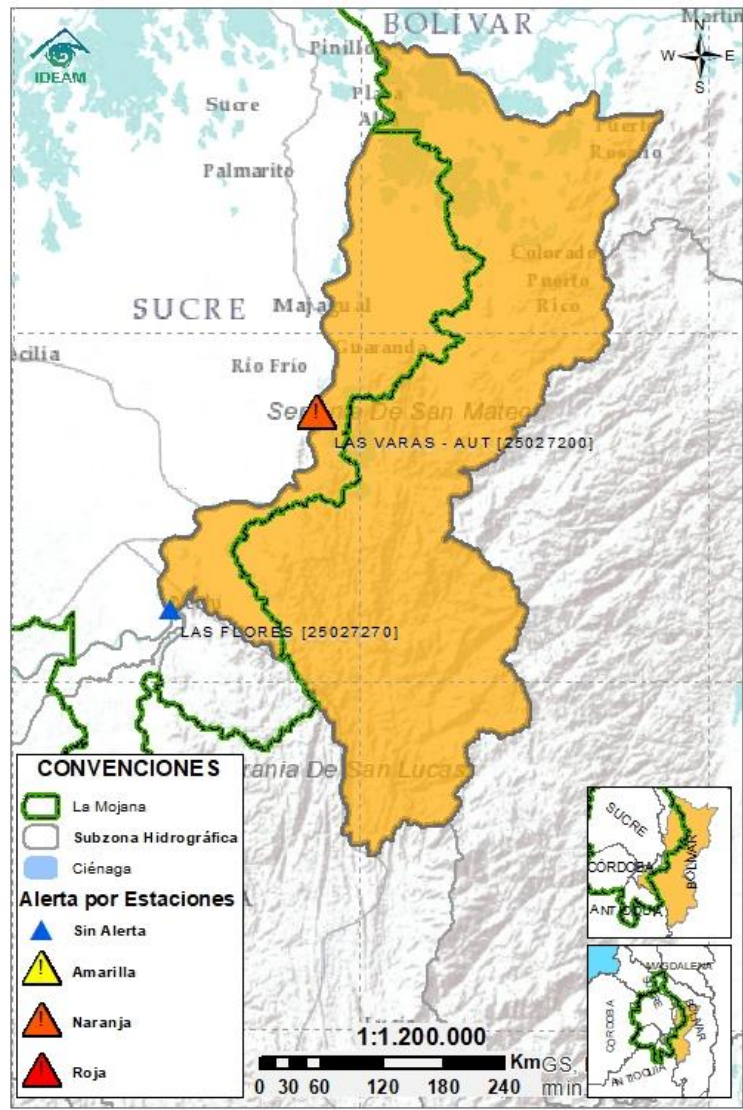
Descripción


Cuenca baja
del río San
Jorge



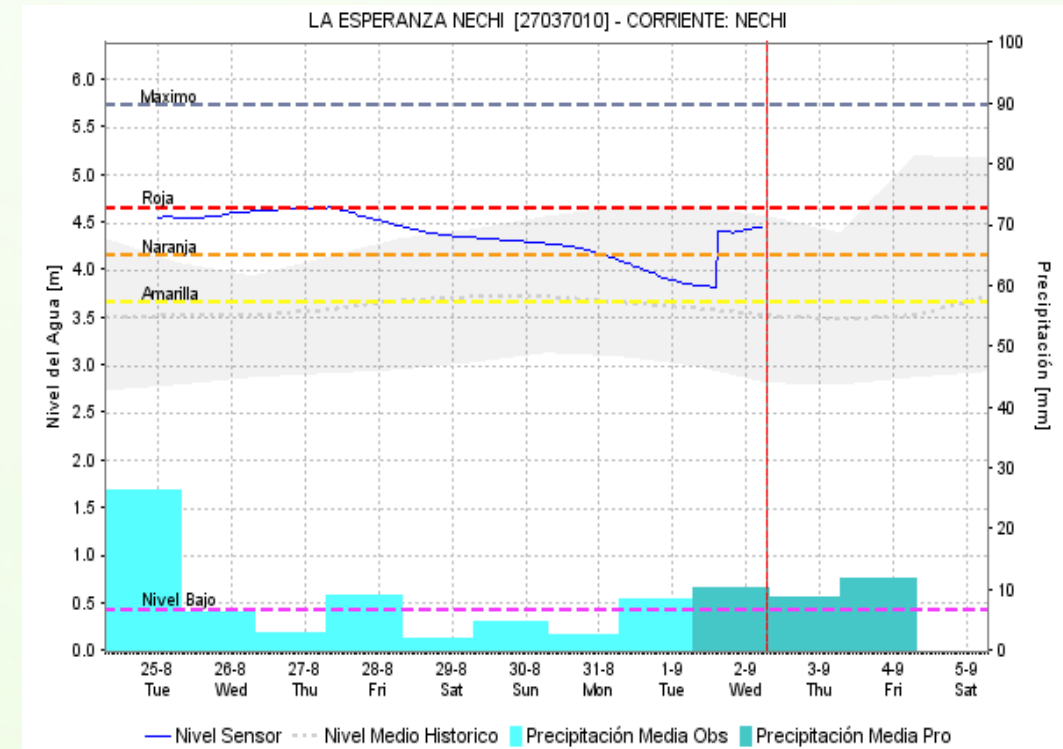
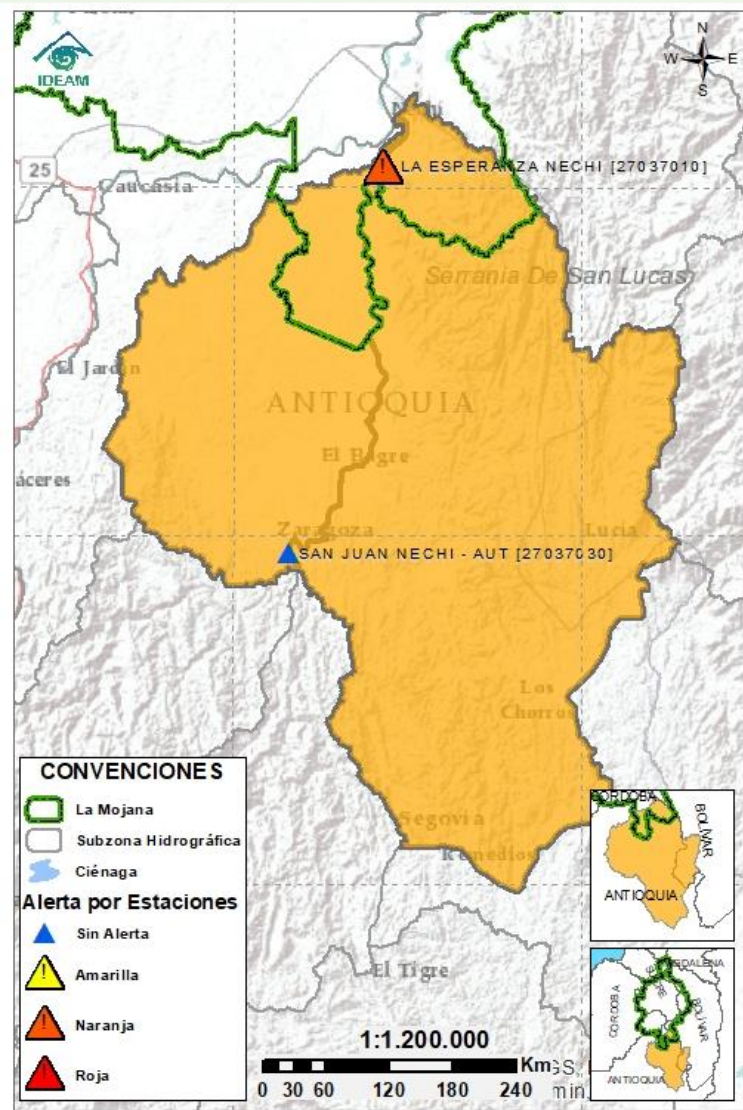
Niveles en descenso en el río San Jorge, a la altura del municipio de La Apartada (estación Puerto Córdoba) y del corregimiento de Marralú (municipio de Ayapel). El sistema cenagoso y de caños del Bajo San Jorge, localizado en los municipios de Ayapel, San Marcos, Caimito, Majagual, San Benito Abad y Sucre continúa en ascenso gradual. Especial atención a la ciénaga de San Marcos, donde se registran altos niveles y se tiene alerta naranja puntual.

2.2.3 DIRECTOS AL BAJO CAUCA - CIÉNAGA LA RAYA ENTRE EL RÍO NECHÍ Y EL BRAZO DE LOBA



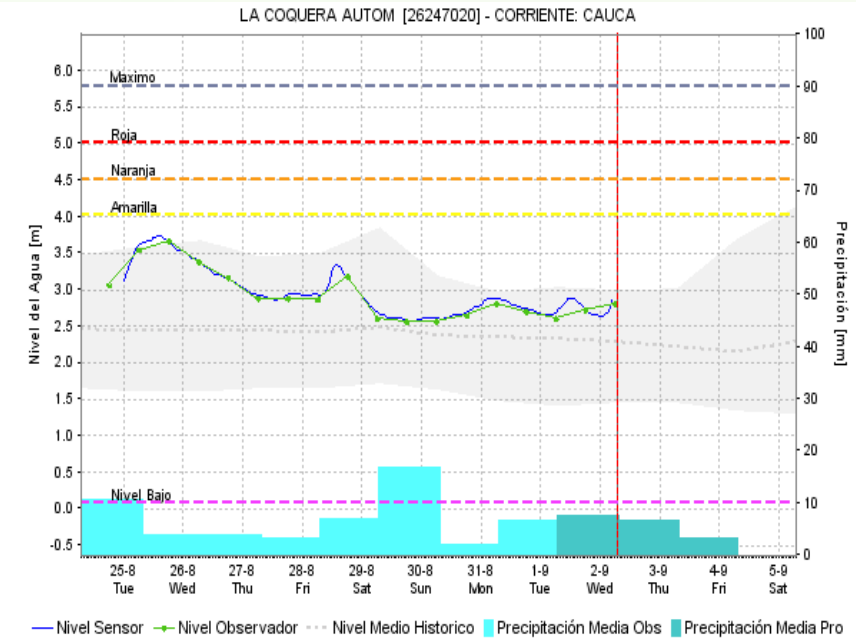
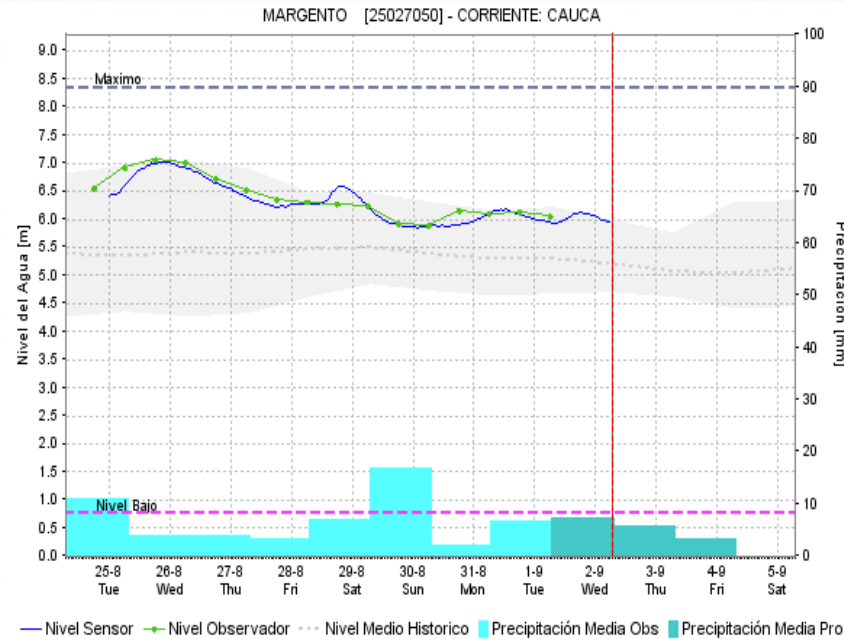
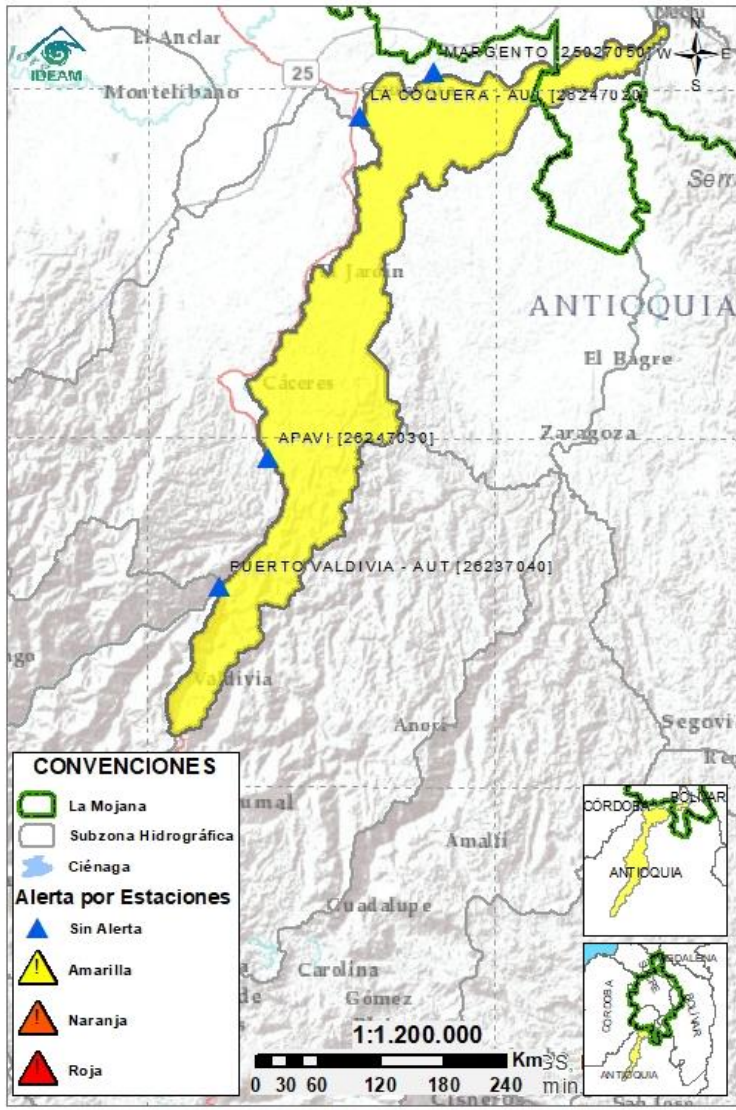
Subzona hidrográfica	Alerta	Descripción
Directos al bajo Cauca- Ciénaga La Raya entre el río Nechí y Brazo de Loba		Niveles en ascenso en el río Cauca, en el tramo que comprende los municipios de Nechí, San Jacinto del Cauca, Montecristo, Guaranda, Achí, Tiquisio y Pinillos. Probabilidad de incrementos durante la noche y madrugada, condición igualmente probable para el fin de semana.

2.2.4 SUBZONA HIDROGRÁFICA DEL RÍO NECHÍ CUENCA BAJA



Subzona hidrográfica	Alerta	Descripción
Cuenca baja del río Nechí		Niveles en ascenso en el río Nechí y en sus tributarios, río Cacerí y quebrada Vijagual, en jurisdicción de los municipios de Segovia, Zaragoza, El Bagre, Caucasia y Nechí. Probabilidad de incrementos en horas de la noche y madrugada, condición que se extendería a lo largo del fin de semana.

2.2.5 DIRECTOS AL CAUCA ENTRE PTO. VALDIVIA Y RÍO NECHÍ



Subzona
hidrográfica

Alerta

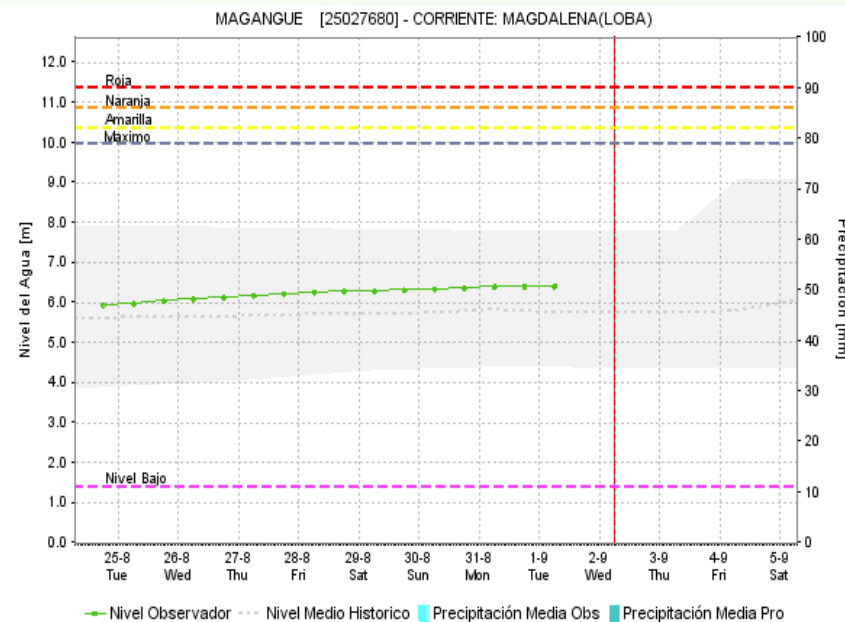
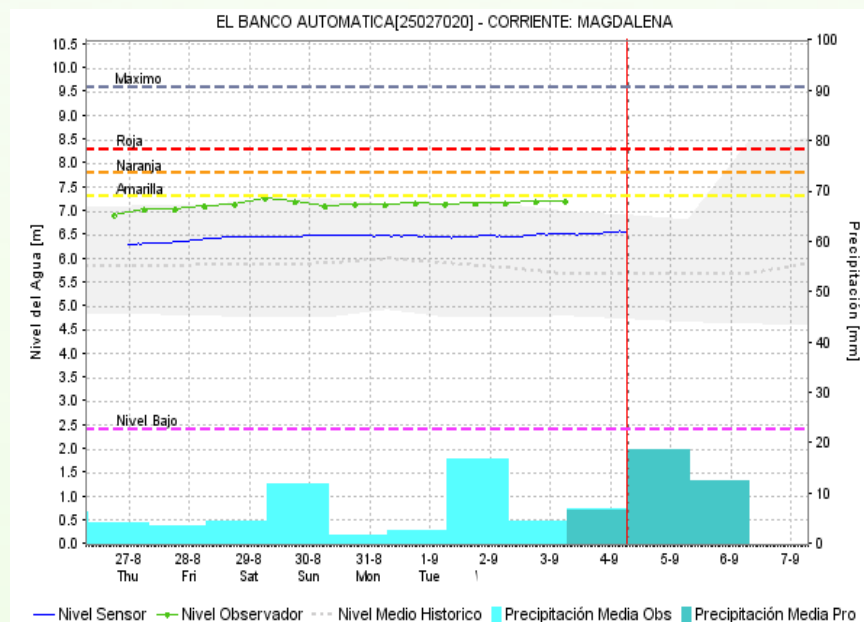
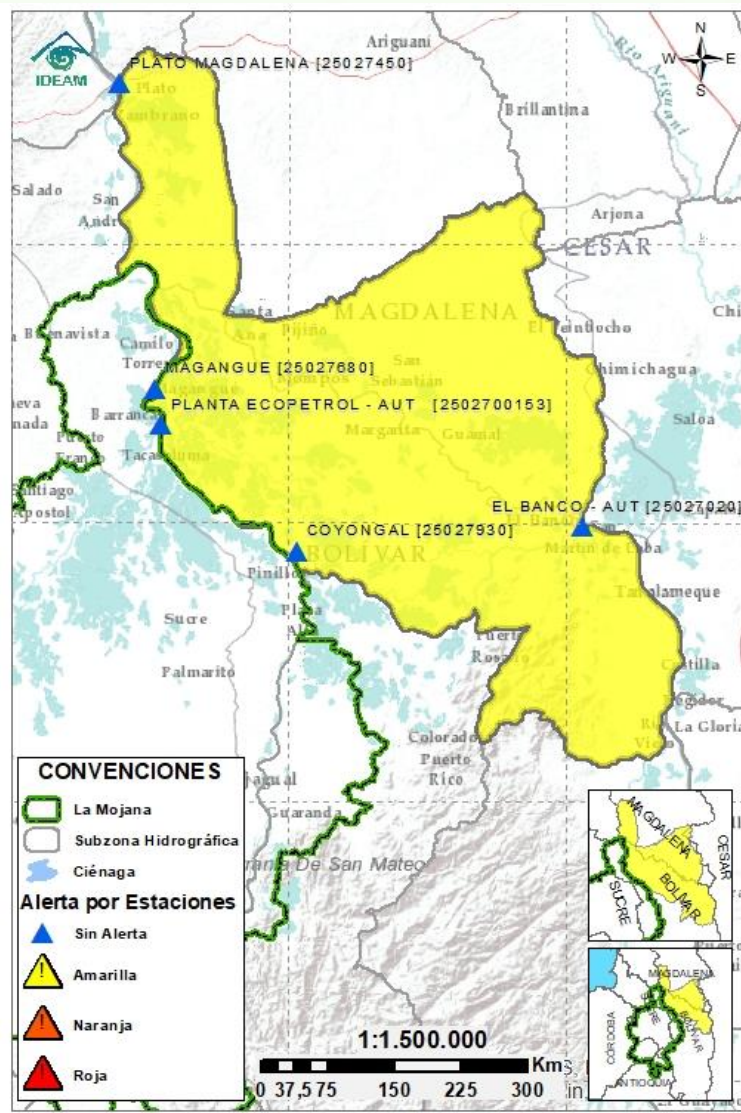
Descripción

Directos al
Cauca entre
Pto. Valdivia y
río Nechí



Niveles estables con fluctuaciones en el tramo que comprende Puerto Valdivia y Nechí. Para el fin de semana no se descartan incrementos ligeros, especialmente en la noche y madrugada.

2.2.6 DIRECTOS AL BAJO MAGDALENA ENTRE EL BANCO Y EL PLATO



Subzona
hidrográfica

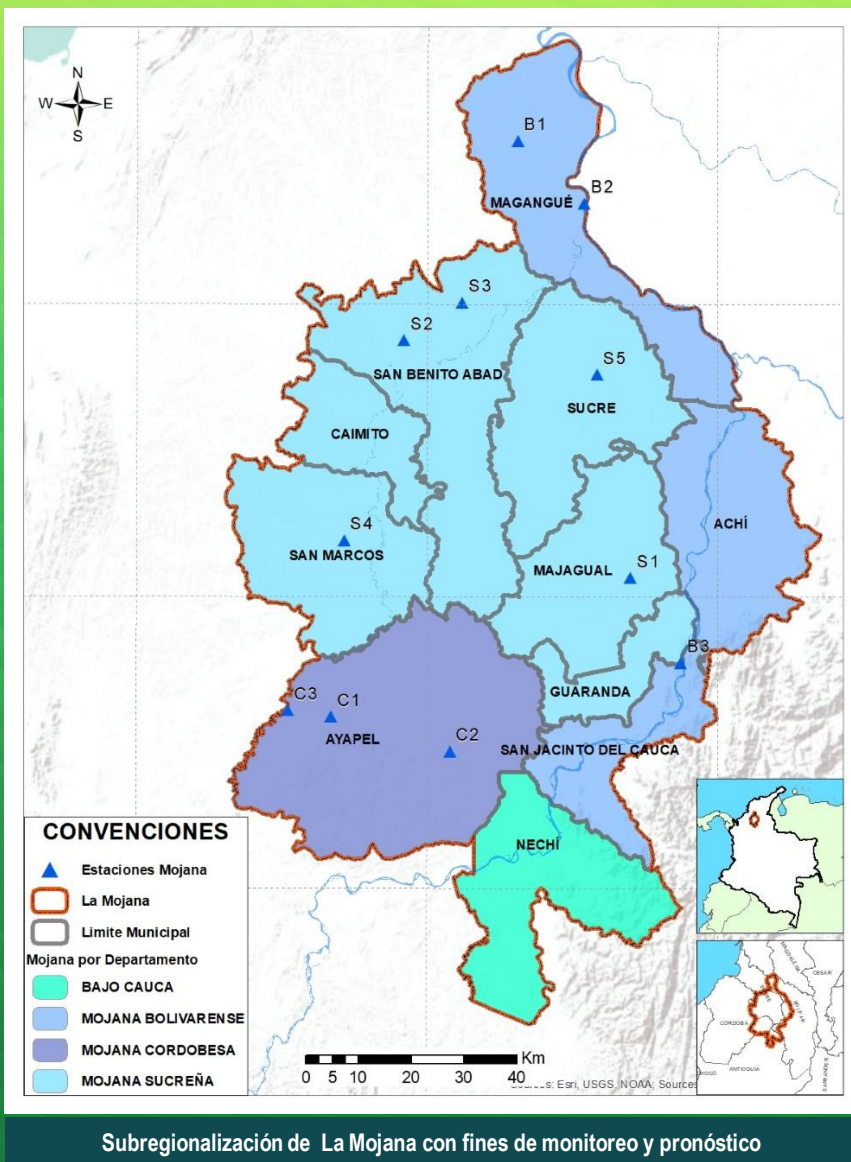
Alerta

Descripción

Directos Bajo
Magdalena
entre el Banco
y el Plato



Niveles en ascenso en el río Magdalena, en su tránsito por los municipios de Pinillos, Magangué y Plato; condición similar a la registrada en el Brazo de Loba (municipios de El Banco, San Martín de Loba, Hatillo de Loba, Barranco de Loba y Pinillos) y en el Brazo de Mompós (municipios de Guamal, San Sebastián de Buenavista, Mompós, San Zenón, Talaigua Nuevo, Santa Ana y Santa Bárbara de Pinto). Especial atención en el municipio de El Banco, por altos niveles. Para el fin de semana se prevé que persista la condición de ascenso gradual.



Estaciones Meteorológicas Automáticas y Convencionales en la Región de La Mojana

Leyenda	Estación	Municipio	Departamento	Tipo	Código
B1	Aeropuerto Baracoa	Magangué	Bolívar	Convencional	25025100
B2	Planta Ecopetrol	Magangué	Bolívar	Automática	250270153
B3	Las Varas	San Jacinto del Cauca	Bolívar	Convencional	25027200
C1	Ayapel	Ayapel	Cordoba	Convencional	25025030
C2	Caño Barro	Ayapel	Cordoba	Automática	13027040
C3	Marralú	Ayapel	Cordoba	Automática	25027770
S1	Majagual	Majagual	Sucre	Convencional	25020340
S2	San Benito Abad	San Benito Abad	Sucre	Convencional	25025180
S3	Santiago Apóstol	San Benito Abad	Sucre	Convencional	25020760
S4	San Marcos	San Marcos	Sucre	Automática	25025340
S5	San Luis	Sucre	Sucre	Convencional	25021370

Horarios de monitoreo y pronóstico de las condiciones meteorológicas





El ambiente
es de todos

Minambiente

EQUIPO DE TRABAJO CRPA LA MOJANA

Elaborado por:

RAFAEL ELÍAS MUNDARAY MAGO, Meteorólogo
OLGA LUCÍA PULIDO MÉNDEZ, Hidróloga

Con la colaboración de:
JAIRO VÉLEZ, Profesional SIG
MAYERLIN SANDOVAL, Comunicadora

MYRIAM ANDREA CALDERÓN,
Asesor Sistema de Alertas Tempranas

www.corpomojana.gov.co

Correo Electrónico:
corpomojana@corpomojana.gov.co
Cra. 21 # 21 A – 44 San Marcos - Sucre
Teléfono: (+575) 295 5347

YOLANDA GONZALEZ HERNÁNDEZ,
Directora General IDEAM.
DANIEL USECHE SAMUDIO,
Jefe (E) Oficina del Servicio de Pronósticos y Alertas
www.ideam.gov.co/

Correos electrónicos:
servicio@ideam.gov.co,
alertas@ideam.gov.co

Calle 25 d # 96b - 70, piso 3. Bogotá, D.C.
Teléfono: 307 5625 ext. 1334 - 1336.

LILIANA QUIROZ, Directora General de la Corporación para el
Desarrollo Sostenible de La Mojana y el San Jorge –
CORPOMOJANA.

ÉDGAR ORTIZ PABÓN, Gerente del Fondo Adaptación

DIANA ISABEL DIAZ, Coordinadora del Proyecto
Mojana Clima y Vida.

